

Scheda 11 - Oratorio S. Maria in località Muggiano

“proprietà privata”

Situata pochi metri a Nord della cascina Muggiano questa antica testimonianza di struttura monoabsidale ecclesiastica della fine del primo millennio (975-1000), si presenta oggi in



forte stato di degrado a causa della lussureggiante vegetazione e del collasso della parte meridionale dell'abside e di parte della parete perimetrale Sud. Questa cappella romanica è citata nelle “contribuzioni delle decime del 1387- 97”. Al suo interno era presente un affresco quattrocentesco raffigurante una Madonna, visibile sino a pochi decenni fa ma ormai prossimo alla totale sparizione.

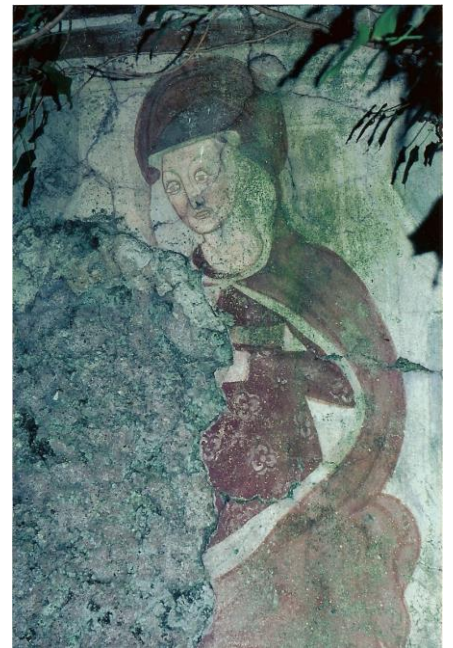


Foto anno 1968